



ÇENGELKÖY ŞEHİT OKAN ALTIPARMAK ANADOLU LİSESİ TAHLİYE PLANI



SPOR SALONU VE KANTİN TAHLİYE EYLEM PLANI

1. Deprem sırasında depremi hissettiğiniz andan itibaren sıralarınızın yanında dizlerinizin üzerine çöküp başınızı ellerinizin arasına alarak hedef küçültün (yaşam üçgeni).
2. Deprem sona erdiğinde (ikinci siren sesi duyulduğu andan itibaren) okul tahliyesi başlayacak.

DEPREM ESNASINDA TAHLİYE SIRASI	
SPOR SALONU	KANTİN
1. Deprem sona erdiğinde (ikinci siren sesi duyulduktan sonra) spor salonunun tahliyesi başlayacaktır.	1. Deprem sona erdiğinde (ikinci siren sesi duyulduktan sonra) kantinin tahliyesi başlayacaktır.

Not 1: Okulumuzun ön bahçesinde bulunan kantin bölümünün iki çıkış kapısı vardır. Öğrenciler ve kantin personeli kendilerine en yakın çıkış kapısını kullanarak ön bahçedeki toplanma alanına gelecektir.

Not 2: Spor salonunun iki çıkış kapısı vardır. Spor salonunda bulunan öğrenciler, öğretmenlerinin de yönlendirmesiyle, kendilerine en yakın ve en az yoğunluk olan çıkış kapısını kullanarak arka bahçedeki toplanma alanında bekleyeceklerdir.

Şekil 1: Okul Vaziyet Planında Kantin ve Spor Salonunun Konumu



Tarik SALİHOĞLU
Okul Müdürü



ÇENGELKÖY ŞEHİT OKAN ALTIPARMAK ANADOLU LİSESİ TAHLİYE PLANI

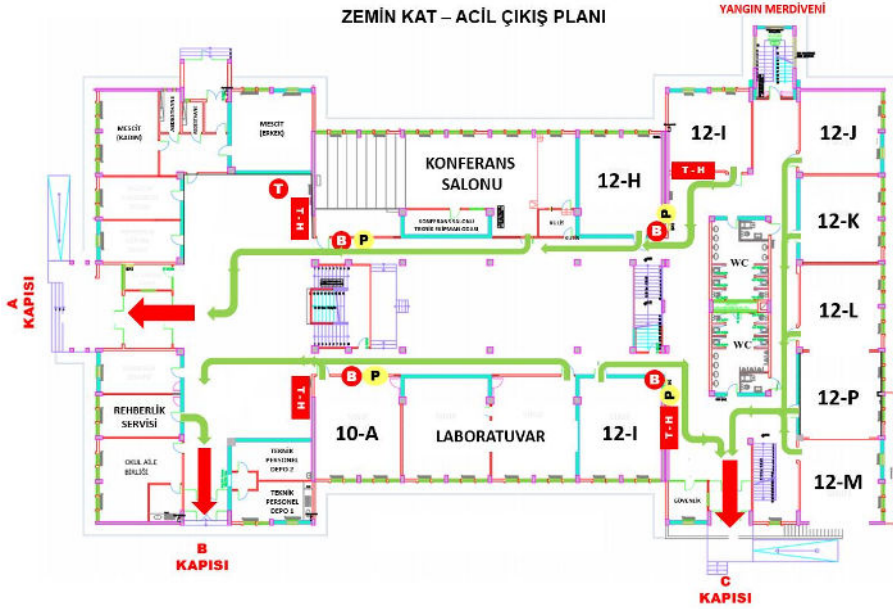


ZEMİN KAT DEPREM TAHLİYE EYLEM PLANI

1. Deprem sırasında depremi hissettiğiniz andan itibaren sıralarınızın yanında dizlerinizin üzerine çöküp başınızı ellerinizin arasına alarak hedef küçültün (yaşam üçgeni).
2. Deprem sona erdiğinde (ikinci siren sesi duyulduğu andan itibaren) okul tahliyesi başlayacaktır.

A KAPISI	B KAPISI	C KAPISI	YANGIN MERDİVENİ
12-H ve 12-I sınıfları ile Konferans Salonu ve Mescit bölümünde bulunanlar A kapısından çıkıp ön bahçedeki toplanma alanında bekleyecektir.	10-A sınıfı, rehberlik servisi ve laboratuvarda bulunanlar B kapısından çıkıp ön bahçedeki toplanma alanında bekleyecektir.	12-J, 12-K, 12-L, 12-P ve 12-M sınıfları C kapısından çıkıp ön bahçedeki toplanma alanında bekleyecektir.	Zemin kattaki sınıflar yangın merdivenini kullanmayacaktır.

Şekil 2: Zemin Kat Tahliye Krokisi



Tarik SALİHOĞLU
Okul Müdürü



ÇENGELKÖY ŞEHİT OKAN ALTIPARMAK ANADOLU LİSESİ TAHLİYE PLANI

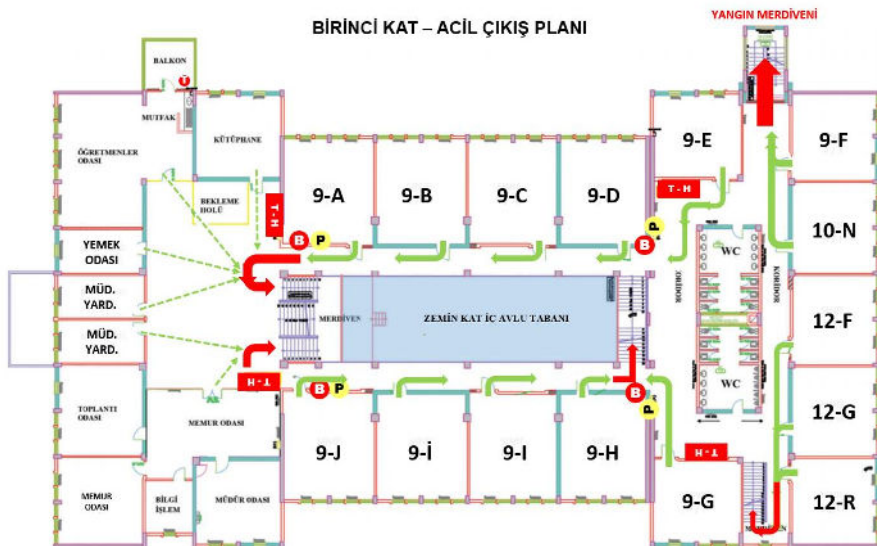


BİRİNCİ KAT DEPREM TAHLİYE EYLEM PLANI

1. Deprem sırasında depremi hissettiğiniz andan itibaren sıralarınızın yanında dizlerinizin üzerine çöküp başınızı ellerinizin arasına alarak hedef küçültün (yaşam üçgeni).
2. Deprem sona erdiğinde (ikinci siren sesi duyulduğu andan itibaren) okul tahliyesi başlayacaktır.

BÜYÜK MERDİVEN	ORTA MERDİVEN	ARKA MERDİVEN	YANGIN MERDİVENİ
<ol style="list-style-type: none">1. 9-A, 9-B, 9-C, 9-D ve 9-E sınıfları ile kütüphane, öğretmenler odası ve idari personel büyük merdiveni kullanacaktır.2. Adı geçen sınıflar A kapısından okulu terk edeceklerdir.3. Kütüphane, öğretmenler odası ve idari personel B kapısını kullanarak binayı terk edecektir.4. Toplanma alanı ön bahçedir.	<ol style="list-style-type: none">1. 9-G, 9-H, 9-I, 9-İ ve 9-J sınıfları ara merdiveni kullanarak aşağı inecektir.2. Adı geçen sınıflar, C kapısından okulu terk edeceklerdir.3. Toplanma alanı ön bahçedir.	<ol style="list-style-type: none">1. 12-G, 12-F ve 12-R sınıfları arka merdiveni kullanarak aşağı inecektir.2. Adı geçen sınıflar, C kapısını kullanarak binayı terk edecektir.3. Toplanma alanı ön bahçedir.	<ol style="list-style-type: none">1. 9-F ve 10-N sınıfları yangın merdiveni kullanarak binayı terk edecektir.2. Toplanma alanı arka bahçedir.

Şekil 3: Birinci Kat Tahliye Krokisi



Tarik SALİHOĞLU
Okul Müdürü



ÇENGELKÖY ŞEHİT OKAN ALTIPARMAK ANADOLU LİSESİ TAHLİYE PLANI

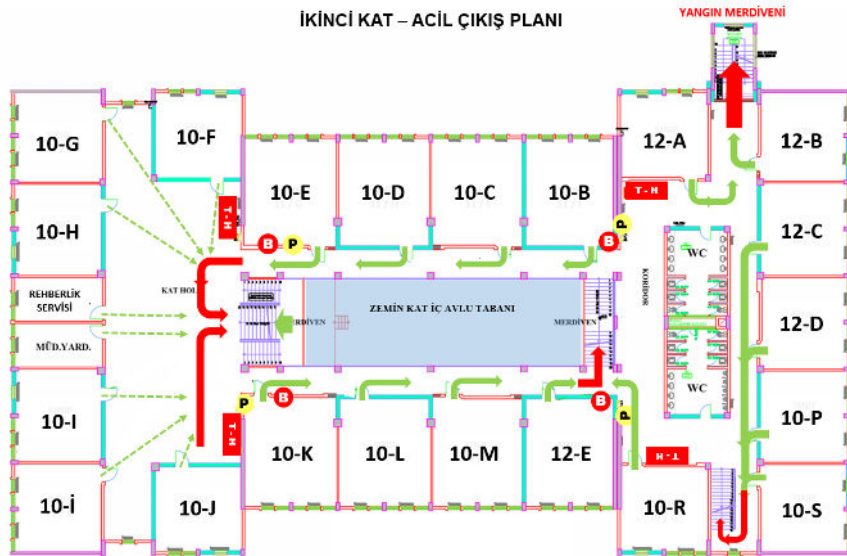


İKİNCİ KAT DEPREM TAHLİYE EYLEM PLANI

1. Deprem sırasında depremi hissettiğiniz andan itibaren sıralarınızın yanında dizlerinizin üzerine çöküp başınızı ellerinizin arasına alarak hedef küçültün (yaşam üçgeni).
2. Deprem sona erdiğinde (ikinci siren sesi duyulduğu andan itibaren) okul tahliyesi başlayacaktır.

BÜYÜK MERDİVEN	ORTA MERDİVEN	ARKA MERDİVEN	YANGIN MERDİVENİ
<ol style="list-style-type: none">1. 10-D, 10-E, 10-F, 10-G, 10-H, 10-I, 10-İ ve 10-J sınıfları ile rehberlik servisi büyük merdiveni kullanarak aşağı inecektir.2. 10-D, 10-E, 10-F, 10-G, 10-H, 10-I, 10-İ ve 10-J sınıfları ile rehberlik servisi A kapısından okulu terk edeceklerdir.3. Toplanma alanı ön bahçedir.	<ol style="list-style-type: none">1. 10-B, 10-C, 10-K, 10-L, 10-M, 10-R ve 12-E sınıfları ara merdiveni kullanarak aşağı inecektir.2. 10-B, 10-C sınıfları B kapısından okulu terk edeceklerdir.3. 10-K, 10-L, 10-M, 10-R ve 12-E sınıfları C kapısını kullanarak binayı terk edecektir.4. Toplanma alanı ön bahçedir.	<ol style="list-style-type: none">1. 10-P, 10-S, 12-C ve 12-D sınıfları arka merdiveni kullanarak aşağı inecektir.2. 10-P, 10-S, 12-C ve 12-D sınıfları C kapısını kullanarak binayı terk edeceklerdir.3. Toplanma alanı ön bahçedir.	<ol style="list-style-type: none">1. 12-A ve 12-B sınıfları yangın merdivenini kullanarak binayı terk edecektir.2. Toplanma alanı arka bahçedir.

Şekil 4: İkinci Kat Tahliye Krokisi



Tarik SALİHOĞLU
Okul Müdürü



ÇENGELKÖY ŞEHİT OKAN ALTIPARMAK ANADOLU LİSESİ TAHLİYE PLANI

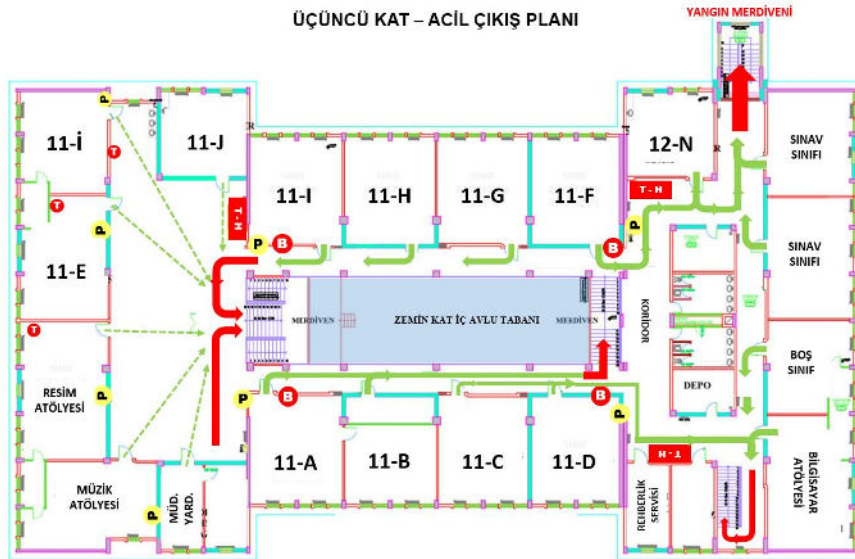


ÜÇÜNCÜ KAT DEPREM TAHLİYE EYLEM PLANI

1. Deprem sırasında depremi hissettiğiniz andan itibaren sıralarınızın yanında dizlerinizin üzerine çöküp başınızı ellerinizin arasına alarak hedef küçültün (yaşam üçgeni).
2. Deprem sona erdiğinde (ikinci siren sesi duyulduğu andan itibaren) okul tahliyesi başlayacaktır.

BÜYÜK MERDİVEN	ORTA MERDİVEN	ARKA MERDİVEN	YANGIN MERDİVENİ
<ol style="list-style-type: none">1. 11-E, 11-H, 11-I, 11-İ ve 11-J sınıfları ile resim atölyesi, müzik atölyesi ve idari personel büyük merdiveni kullanarak aşağı inecektir.2. 11-H, 11-I, 11-İ ve 11-J sınıfları B kapısından okulu terk edeceklerdir.3. 11-E sınıfı, resim atölyesi, müzik atölyesi ve idari personel A kapısından okulu terk edecektir.4. Toplanma alanı ön bahçedir.	<ol style="list-style-type: none">1. 11-A ve 11-B, sınıfları ara merdiveni kullanarak aşağı inecektir.3. 11-A ve 11-B, sınıfları C kapısını kullanarak binayı terk edecektir.3. Toplanma alanı ön bahçedir.	<ol style="list-style-type: none">1. 11-D ve 11-C sınıfları ve bilgisayar atölyesi arka merdiveni kullanarak aşağı inecektir.2. 11-D, 11-C sınıfları ve bilgisayar atölyesi C kapısını kullanarak binayı terk edecektir.3. Toplanma alanı ön bahçedir.	<ol style="list-style-type: none">1. 11-F, 11-G ve 12-N sınıfları ile sınav sınıfları yangın merdivenini kullanarak binayı terk edecektir.2. Toplanma alanı arka bahçedir.

Şekil 5: Üçüncü Kat Tahliye Krokisi



Tarik SALİHOĞLU
Okul Müdürü